

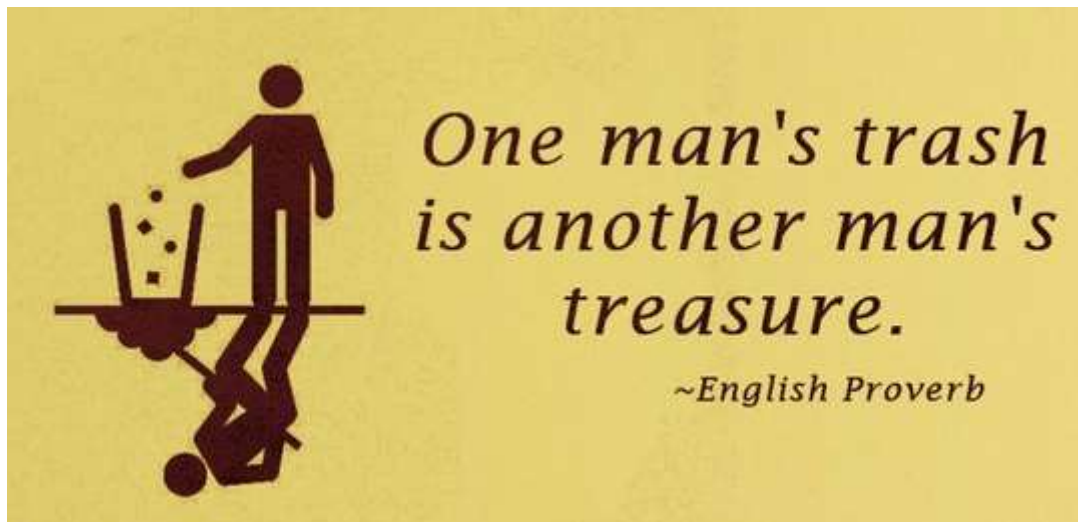
CONSTRUCCIÓN CON PALLETS

PUBLICACIÓN N° 3

PASOS

La construcción con Pallets puede ser una buena idea.

Hay un antiguo proverbio inglés que dice :



Que traducido sería que: “la basura de un hombre es el tesoro de otro”.

Que lo podríamos aplicar a la construcción con pallets, a partir de pallets recuperados, encontrados, solicitados etc.

Es muy amplio el campo de posibilidades que se abre ante nosotros, de cosas que podemos construir a partir de estos elementos que otros descartan.

Para poder abordar esta tarea podríamos encontrar algunos pasos posibles para ir avanzando en esta tarea.

PASO 1

Recuperar pallets

Es bueno contar con algunos de ellos para poder luego determinar que podríamos encarar, y empezar a diseñar nuestra construcción.

PASO 2

Bocetar, dibujar, diseñar.

Para ello consideramos una idea básica de la representación.

Llamamos “PLANTA” cuando dibujamos mirando desde arriba, podemos medir las dimensiones, ancho y largo.

Llamamos “VISTA” cuando dibujamos mirando desde un lateral, podemos medir las alturas.

Llamamos “PERSPECTIVA” cuando dibujamos observando las tres dimensiones.

Escala

Los dibujos que utilizamos para representar un objeto deben caber dentro de la hoja de papel, por lo cual reducimos el tamaño a una proporción de su medida real.

Si decimos que usamos una escala de 1:100 (se lee uno en cien) que es una escala usual para planos significa que 1cm. en el dibujo corresponde a 1,00 m en la realidad.

Para muebles y construcciones auxiliares podemos usar una escala de 1:20,,(uno en veinte), para no estar haciendo cuentas usamos un escalímetro, como el que se encuentra en la publicación 5.

Veamos como dibujar a mano alzada el techo de la casita del arbol utilizando pallets.



Dibujo en Planta y Vista a escala 1:20



Perspectiva.

Posteriormente podríamos pasar en limpio, o pasar al

PASO 3

Presentar, visualizar en tamaño real.

Comenzaríamos a replantear como armar con los pallets esa construcción, por ejemplo presentándolos uno al lado del otro para ir visualizando como quedaría terminado.

Ayudándonos si hace falta de otra persona o con algún accesorio, p. ej atando uno al otro o clavando suave para luego desarmar.



2 Pallets presentados para medir el ancho que cubren.

En el ejemplo del techo de la casita del árbol con 2 pallets colocados en un ángulo de 90° cubriríamos 1,30 - 1,40 m aproximadamente, medida que podemos modificar variando un poco el ángulo entre los pallets.