

El proyecto de obra su documentación. Plano de carpintería.

ACTIVIDAD GRUPAL (AG) – A EN CLASE /.

Resolver **desde miércoles 17/05/23** y entregar al docente.

CONSIGNA a desarrollar:

A partir del marco teórico abordado y la lectura disponible deberán desarrollar la documentación gráfica de los planos de detalle y carpintería, que son parte de lo que se denomina legajo de obra.

Análisis de documentación

Sobre la lectura de la documentación en uso en clase, indicando las características de un Plano de Carpintería, teniendo en cuenta el momento de utilización de los mismos en la Obra.

1) PLANO DE CARPINTERÍA

Es habitual utilizar un plano en vista en escala aprox. 1:20 con detalles 1: 5 a 1:1

Al que se adjuntan por escrito los datos que constituyen la Planilla de Carpintería. Se da una enumeración indicativa de los elementos que debe contener.

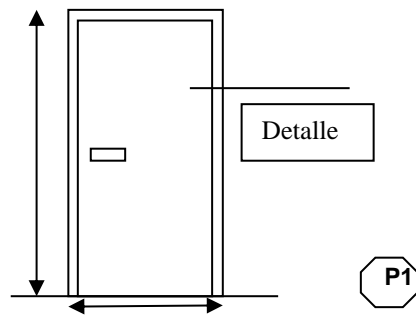
Realizaremos el plano de las carpinterías utilizadas en la obra.

2) PLANO DE DETALLE

En el proyecto, realizaremos el detalle del núcleo húmedo (Baño y office), seleccionar con el docente el área a preparar lo realizaremos la próxima semana.

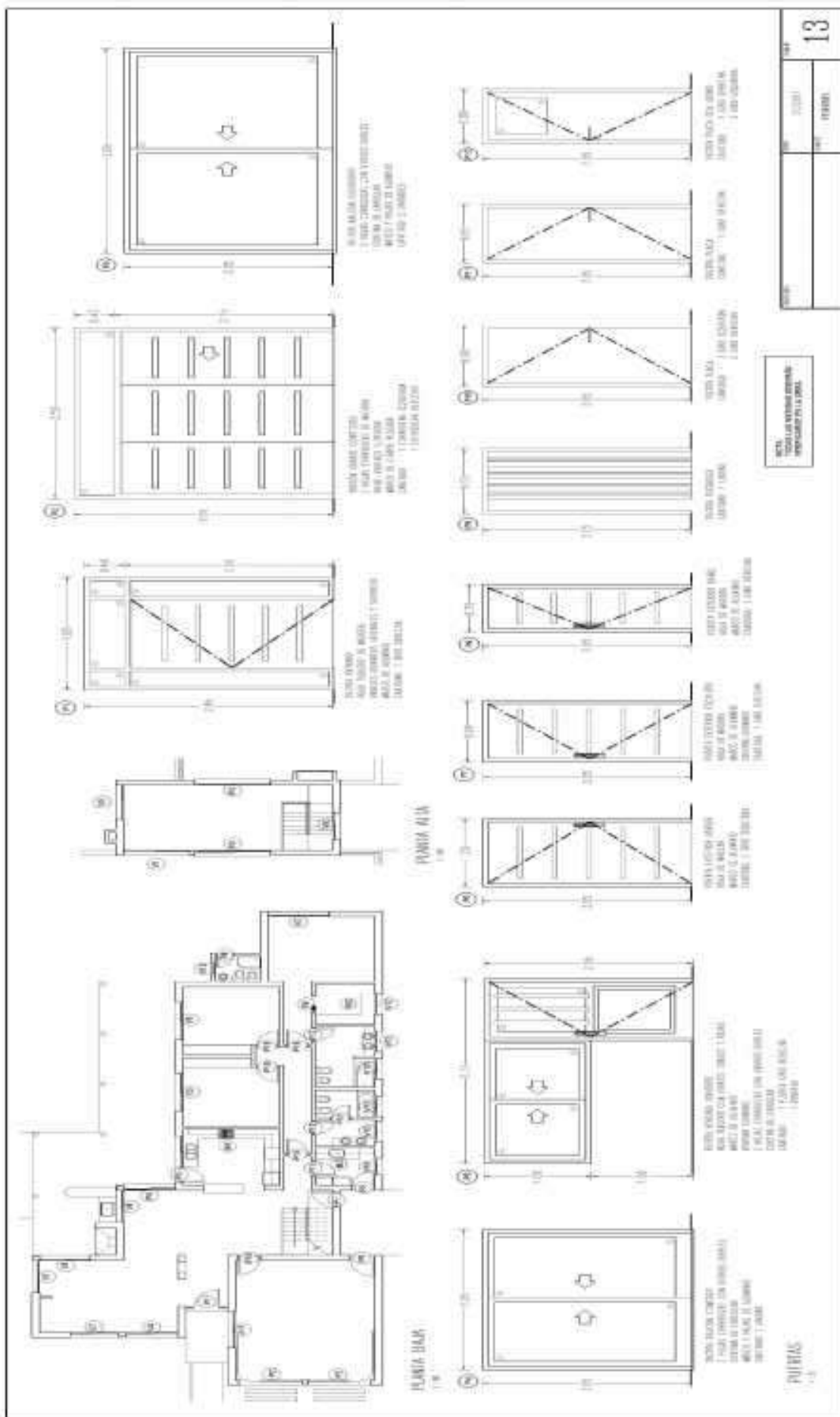
Documentación en planta y corte en escala 1:10 con todos los elementos gráficos y escritos que debe contener para su correcta interpretación en obra.

Puerta acceso



- 1) Tipo P1
- 2) Designación
- 3) Cantidad
- 4) Apertura (mano)
- 5) Colocación (Forma de realización)
- 6) Marco
 - a. Material
 - b. Dimensiones
 - c. Premarco
 - d. Canal de agua
 - e. Etc.
- 7) Hojas
 - a. Material
 - b. Dimensiones
 - c. Apertura
 - d. Etc.
- 8) Vidrios
 - a. Tipo
 - b. Espesor
 - c. Sistema de sujeción
 - d. Características físicas, simple, DVH, laminado, templado, color, etc..
 - e. Etc.
- 9) Herrajes
 - a. Cierre
 - b. Movimiento
 - c. Seguridad
- 10) Sistema de oscurecimiento
- 11) Sistema de seguridad
- 12) Observaciones

Muy importante es ejecutar el detalle para ver como es el marco de la carpintería de la obra, y el sistema de anclaje a la mampostería, indicado en el gráfico.



VP	VP	VP	VP	VP
<p>VP1 2.1 1.4 1.40</p>	<p>VP2 2.1 1.4 1.40</p>	<p>VP3 2.1 1.4 1.40</p>	<p>VP4 2.1 1.4 1.40</p>	<p>VP5 2.1 1.4 1.40</p>
<p>VP1 DESCRIPCIÓN: VENTANA DE ALUMINIO MATERIALES: ALUMINIO ACABADOS: ANODIZADO EN NEGRO MONTAJE: MONTAJE EN MUR DETALLE: DETALLE DE MONTAJE EN MUR CANTIDAD: 1 UNIDAD UNIDAD: M²</p>	<p>VP2 DESCRIPCIÓN: VENTANA DE ALUMINIO MATERIALES: ALUMINIO ACABADOS: ANODIZADO EN NEGRO MONTAJE: MONTAJE EN MUR DETALLE: DETALLE DE MONTAJE EN MUR CANTIDAD: 1 UNIDAD UNIDAD: M²</p>	<p>VP3 DESCRIPCIÓN: VENTANA DE ALUMINIO MATERIALES: ALUMINIO ACABADOS: ANODIZADO EN NEGRO MONTAJE: MONTAJE EN MUR DETALLE: DETALLE DE MONTAJE EN MUR CANTIDAD: 1 UNIDAD UNIDAD: M²</p>	<p>VP4 DESCRIPCIÓN: VENTANA DE ALUMINIO MATERIALES: ALUMINIO ACABADOS: ANODIZADO EN NEGRO MONTAJE: MONTAJE EN MUR DETALLE: DETALLE DE MONTAJE EN MUR CANTIDAD: 1 UNIDAD UNIDAD: M²</p>	<p>VP5 DESCRIPCIÓN: VENTANA DE ALUMINIO MATERIALES: ALUMINIO ACABADOS: ANODIZADO EN NEGRO MONTAJE: MONTAJE EN MUR DETALLE: DETALLE DE MONTAJE EN MUR CANTIDAD: 1 UNIDAD UNIDAD: M²</p>
<p>VP6 2.1 1.4 1.40</p>	<p>VP7 2.1 1.4 1.40</p>	<p>VP8 2.1 1.4 1.40</p>	<p>VP9 2.1 1.4 1.40</p>	<p>VP10 2.1 1.4 1.40</p>
<p>VP6 DESCRIPCIÓN: VENTANA DE ALUMINIO MATERIALES: ALUMINIO ACABADOS: ANODIZADO EN NEGRO MONTAJE: MONTAJE EN MUR DETALLE: DETALLE DE MONTAJE EN MUR CANTIDAD: 1 UNIDAD UNIDAD: M²</p>	<p>VP7 DESCRIPCIÓN: VENTANA DE ALUMINIO MATERIALES: ALUMINIO ACABADOS: ANODIZADO EN NEGRO MONTAJE: MONTAJE EN MUR DETALLE: DETALLE DE MONTAJE EN MUR CANTIDAD: 1 UNIDAD UNIDAD: M²</p>	<p>VP8 DESCRIPCIÓN: VENTANA DE ALUMINIO MATERIALES: ALUMINIO ACABADOS: ANODIZADO EN NEGRO MONTAJE: MONTAJE EN MUR DETALLE: DETALLE DE MONTAJE EN MUR CANTIDAD: 1 UNIDAD UNIDAD: M²</p>	<p>VP9 DESCRIPCIÓN: VENTANA DE ALUMINIO MATERIALES: ALUMINIO ACABADOS: ANODIZADO EN NEGRO MONTAJE: MONTAJE EN MUR DETALLE: DETALLE DE MONTAJE EN MUR CANTIDAD: 1 UNIDAD UNIDAD: M²</p>	<p>VP10 DESCRIPCIÓN: VENTANA DE ALUMINIO MATERIALES: ALUMINIO ACABADOS: ANODIZADO EN NEGRO MONTAJE: MONTAJE EN MUR DETALLE: DETALLE DE MONTAJE EN MUR CANTIDAD: 1 UNIDAD UNIDAD: M²</p>